

FRANCISCO J. VIÑA

Escultor con especialidad en el campo de la talla y construcción en madera, modelado, modelado 3D con aplicación en la impresión 3D y en otras parcelas tecnológicas como la VR, es profesor titular del área de escultura de la Facultad de Bellas Artes de la ULL.

Pertenece al grupo de investigación *Arte y entorno: creación, conservación, comunicación* de la ULL.

Ha participado en múltiples exposiciones colectivas entre las que destacan:

- *De la reflexión a la forma*, Museo de Bellas artes en Santa Cruz de Tenerife, diciembre de 2016
- *Visiones de la Forma*, Antiguo Convento de Santo Domingo, San Cristóbal de La Laguna, 2017
- *Poéticas de la mirada, el tacto y el olfato. Libros de artista-objeto*, Desván Blanco. Espacio Cultural, Santa Cruz de Tenerife, mayo - junio 2019 y Galería S/T Espacio Cultural, Las Palmas de Gran Canaria, octubre - noviembre 2019
- *Diálogos entre la palabra y las artes plásticas ¿Libro/objeto/objeto-libro?*, Desván Blanco. Espacio Cultural, Santa Cruz de Tenerife, 14 de diciembre 2019 - 14 enero 2020

Su obra personal destaca en exposiciones individuales como:

- *Ensayo sobre xilema* Sala de exposiciones Eduardo Westerdahl, Puerto de la Cruz, 2006
- *El vuelo de la semilla* Sala de exposiciones Teatro Unión, Tejina, La Laguna, 2008
- *Antesala*, La Casa Roja. Espacio Cultural 55, Garachico, 2010

MAURICIO PÉREZ JIMÉNEZ

Su obra artística se desarrolla en el campo de la fotografía y la escultura. Su trayectoria profesional también está orientada al campo del diseño y la fotografía de reproducción. Profesor Titular del Departamento de Bellas Artes de la Universidad de La Laguna, es autor de numerosas publicaciones tanto nacionales como internacionales.

Entre sus exposiciones destacan:

- *Homenaje al Quijote* (colectiva), Sala La Ermita, La Laguna, Santa Cruz de Tenerife. octubre 2005.
- *Esculpiendo Lava* (colectiva), Convento Franciscano San Luis Obispo de Granadilla, Granadilla de Abona y Sala de arte Los Lavaderos, Ayuntamiento de Santa Cruz de Tenerife), 2011.
- *Esculpiendo lava. Síntesis* (colectiva), Sala de arte Magda Lázaro, Santa Cruz de Tenerife, 2012.
- *De la luz y el paisaje* (individual), sala municipal de arte del ayuntamiento de Candelaria, Tenerife, 2013.
- *Entre volcanes*, sala de exposiciones del Ayuntamiento de Fuencaiente, La Palma, 2014.
- *Reflexiones de la forma en el espacio*, Sala municipal de arte del Ayuntamiento de Candelaria, Tenerife, 2015. Descripción: Atlántica colectivas, Bienal Fotonoviembre Garachico, 2015.
- *De la reflexión a la forma. Concinnitas*, Salas de exposiciones temporales del Museo de Bellas Artes, Santa Cruz de Tenerife, 2016.
- *Visiones de la forma. Insignificancia y trascendencia*, Antiguo convento de Santo Domingo, La Laguna, 2017.
- *En la diáspora. Los rostros de la memoria*. Los Lavaderos, Sala de Arte, Santa Cruz de Tenerife, 2019/20.

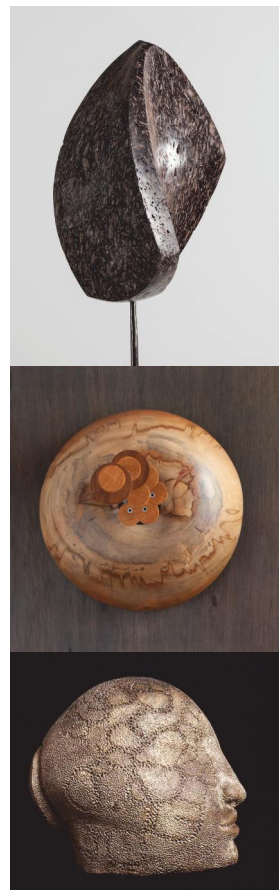


SÁB
24
OCT
2020
19:30H

EXPOSICIÓN COLECTIVA

SALA DE EXPOSICIONES "JOAQUÍN AMIGÓ"

ROMÁN HERNÁNDEZ
TOMÁS OROPESA
FRANCISCO J. VIÑA
MAURICIO PÉREZ JIMÉNEZ



DEL 24 DE OCTUBRE AL 13 DE NOVIEMBRE
INAUGURACIÓN 24 DE OCTUBRE A LAS 19:30 H

ROMÁN HERNÁNDEZ

Escultor, Doctor en Bellas Artes y Profesor Titular de Escultura del Dpto. de Bellas Artes de la Universidad de La Laguna. Su carrera profesional docente, investigadora y artística abarca encargos, colaboraciones públicas y privadas, conferencias en centros nacionales e internacionales, congresos y publicaciones en revistas especializadas. La editorial alemana Vervuert Verlag dedica la portada de su libro *Rhetrische Seh-Reisen. Fallstudien zu Wahrnehmungsformen in Literatur, Kunst und Kultur* (Frankfurt am Main, 1999) de A. de Toro a su obra "Aquí te doy otra regla para el arte de la escultura" (1998). 1990-1995: miembro del equipo técnico del proyecto de *Conservación y Restauración de esculturas de la Iª Exposición Internacional de escultura en la calle, S/C de Tenerife, 1973-74*". 2005 y 2006: realiza la escultura y relieve "Testigo de la historia" para entrega de premios del *Festival Internacional de Cine Histórico de La Laguna (FICHLA, 2005, 2006 y 2017)*. Ilustra con dibujos el poemario *Religare* de Fermín Higuera (ed. Polibea, Madrid, 2011).

Desde 2018 dirige el Espacio Cultural Desván Blanco, Santa Cruz de Tenerife, Canarias, España.

Entre sus últimas exposiciones individuales que cuentan con edición de catálogo y textos críticos y poéticos hay que destacar:

- *Simetría*, Ermita de San Miguel, La Laguna, Tenerife, 1994.
- *Commensuratio*, Sala de arte Cajacanarias, La Laguna, Tenerife, 1996.
- *Confesiones para la ironía y la razón*, Galería Mácula, S/C de Tenerife, 2000.
- *Poética da razão*, Galería da Cisterna, Faculdade de Belas Artes, 2004; *Poética de la razón (1994-2005)*, Centro Cultural Cajacanarias, S/C de Tenerife, 2005 (ed. bilingüe español/portugués).
- *Proyectos para un diálogo con el espacio* (Galería Cuatrotablas, La Laguna, Tenerife, 2006)
- *Orihuela–Román: Para que un mundo aparezca* (dos artistas intervienen en la misma obra), Centro de Arte La Recova, S/C de Tenerife, 2006).
- *Instantes*, Sala de Arte Cajacanarias (Las Palmas de Gran Canaria, 2006).
- *Caja-poema o poética para un espacio escultórico* con la colaboración de dieciséis poetas (Galería Murnó, La Laguna, 2007).
- "De fábulas y otros enigmas. A propósito de *Commensuratio*", proyecto artístico-literario con dos exposiciones (Casa de la Cultura de Los Realejos y Casa Salazar, S/C de la Palma, 2007) y presentación de libro de autor: *Fábulas, seguido de Sueños, claridades y enigmas*, del escritor Roberto A. Cabrera, y *Reflexiones en torno a Commensuratio*, del propio escultor, recogidos en un único volumen (Ayto. de Los Realejos y Cabildo Insular de La Palma, 2007).
- *Caja-poema o poética para un espacio escultórico*, Casa de Canarias, Madrid, 2009.
- *La mesa. Proyectos para un diálogo con el espacio-lugar. En memoria de Jorge Eduardo Eielson* (Galería Stunt, La Laguna, 2009).
- *Testimone di un'assenza/Testimonio de una ausencia* (Galería Il Palazzo, Palazzo Coveri, Florencia y Museo de Sant'Agostino, Génova, 2010); *Blanca geometría* (Tres en suma. Espacio de Arte, Madrid, 2010).
- Estampa (19ª Feria Internacional de Arte Múltiple Contemporáneo (Madrid, 2011).

- *Armario de luces y sombras* (Espacio Albar, La Laguna, 2011).
- *Poética escultórica*. Espacio Cultural (S/T, Las Palmas de Gran Canaria, 2014).
- *Testimonio Ológrafo de las sombras* (Biblioteca Centralizzata A. Frinzi, Universidad de Verona, 2014).
- *Cuestiones ineludibles: una poética del silencio* (Antiguo Convento de Santo Domingo, La laguna, 2015 y Galería de Arte Brozo, 2015).
- *¡Silencio! Suena el alma* (TEA, Espacio de arte La casa de piedra, Garachico, Tenerife, 2016).
- *Blanco silencio devino en luz*, Galería S/T, Las Palmas de Gran Canaria, mayo 2019.

TOMÁS OROPESA

Licenciado en Bellas Artes por la Universidad Central de Barcelona (1983).

Doctor en Bellas Artes por la Universidad de La Laguna con la tesis *La escultura pública en Canarias* (1994).

Profesor Titular de Escultura en la Universidad de La Laguna (1995). Trabaja con fines didácticos, en la reproducción de los grabados rupestres de Canarias (1984-90).

Director del proyecto de restauración de Esculturas "Iª Exposición Internacional de Escultura en la Calle" de Santa Cruz de Tenerife; entre las treinta obras restauradas destacan *Lady Tenerife* de Marín Chirino, *Femme Bouteille* de Joan Miró y *El Guerrero Goslar* de Henry Moore (1990-93; 1999-2000; 2005).

EXPOSICIONES INDIVIDUALES:

- 1998: Expresión Aborigen, Círculo de Bellas Artes, Santa Cruz de Tenerife.
- 1999: El Eco Aborigen, Sala de Artes y Cultura de CajaCanarias, La Laguna.
- 1999: Apartearte, Instituto de Estudios Hispánicos de Canarias, Puerto de la Cruz.
- 2000: EsCulturas, Casa Salazar, Santa Cruz de La Palma.
- 2000: La lengua de las piedras, CICCA La Caja, Las Palmas de Gran Canaria y Palacio Lercaro, La Laguna.
- 2002: Navegar a Tinojay, Centro de Arte la Recova, Santa Cruz de Tenerife.
- 2009: Esculturas. Sala Boca Ratón, Santa Cruz de Tenerife.
- 2010-11: Oropesa. Esculturas, MAB (Museo arqueológico Benahorita), Los Llanos de Aridane, La Palma.
- 2014: Entre Volcanes, Sala de exposiciones del Ayuntamiento de Fuencaliente, La Palma.
- 2015: Reflexiones de la forma en el espacio, Sala Municipal de Arte del Ayuntamiento de Candelaria, Tenerife.
- 2016: De la reflexión a la forma, Salas de exposiciones temporales del Museo de Bellas Artes, Santa Cruz de Tenerife.
- 2017: Visiones de la Forma. Silencio. Antiguo Convento de Santo Domingo, La Laguna.
- Ha colaborado con artículos en publicaciones especializadas e impartido cursos monográficos de ámbito universitario.